

## Windows 2008 R2 Üzerinde Unutulan Administrator Şifresinin Resetlenmesi

Mustafa Demiröz tarafından yazıldı.

Cuma, 06 Nisan 2012 09:50 - Son Güncelleme Çarşamba, 09 Mayıs 2012 08:21

---

Defalarca denememize rağmen doğru olduğunu düşündüğümüz şifre ile giriş yapamıyoruz. Mecburen Password Reset işlemi yapacağız.

Yapmamız gereken ilk işlem Windows 2008r2 DVD'si ile DVD'den boot ederek Repair Mode geçmemiz olacaktır.

{jcomments on}

Repair your computer'a tıklıyoruz.



Açılan pencerede Command Prompt'u tıklayıp cmd ekranına düşüyoruz.



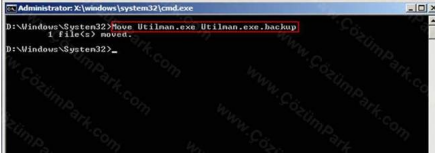
Daha sonra Sisteminizin Kurulu Olan dizinine düşüp, System32 klasörünün altına düşüyoruz. Move Utilman. exe Utilman. exe. backup ile dosyayı değiştiriyoruz.

# Windows 2008 R2 Üzerinde Unutulan Administrator Şifresinin Resetlenmesi

Mustafa Demiröz tarafından yazıldı.

Cuma, 06 Nisan 2012 09:50 - Son Güncelleme Çarşamba, 09 Mayıs 2012 08:21

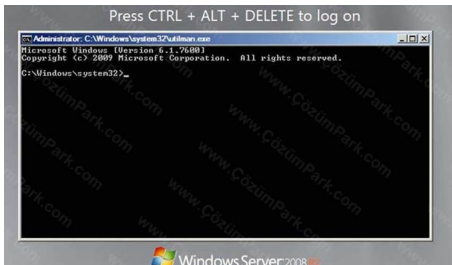
---



Daha sonra yine cmd ekranında Copy cmd. exe Utilman. exe komutunu kullanıp, arka plandaki restart butonuna tıklıyoruz.



Bu işlemlerden sonra Windows login ekranına geldiğinde Windows + U tuşuna basarak tekrar dos ekranına düşüyoruz.



## Windows 2008 R2 Üzerinde Unutulan Administrator Şifresinin Resetlenmesi

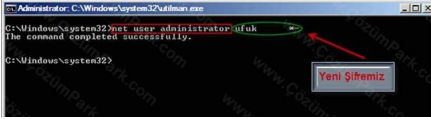
Mustafa Demiröz tarafından yazıldı.

Cuma, 06 Nisan 2012 09:50 - Son Güncelleme Çarşamba, 09 Mayıs 2012 08:21

---

Cmd ekranına sırasıyla aşağıdaki komutları giriyoruz.

Net user administrator <Yeni Şifreniz>



Yukarıda belirttiğim adımlar ile Password Reset işlemi gerçekleştirmiş olduk. Yeni şifremiz ile login olabiliriz.

Alıntıdır (Çözümpark.com)